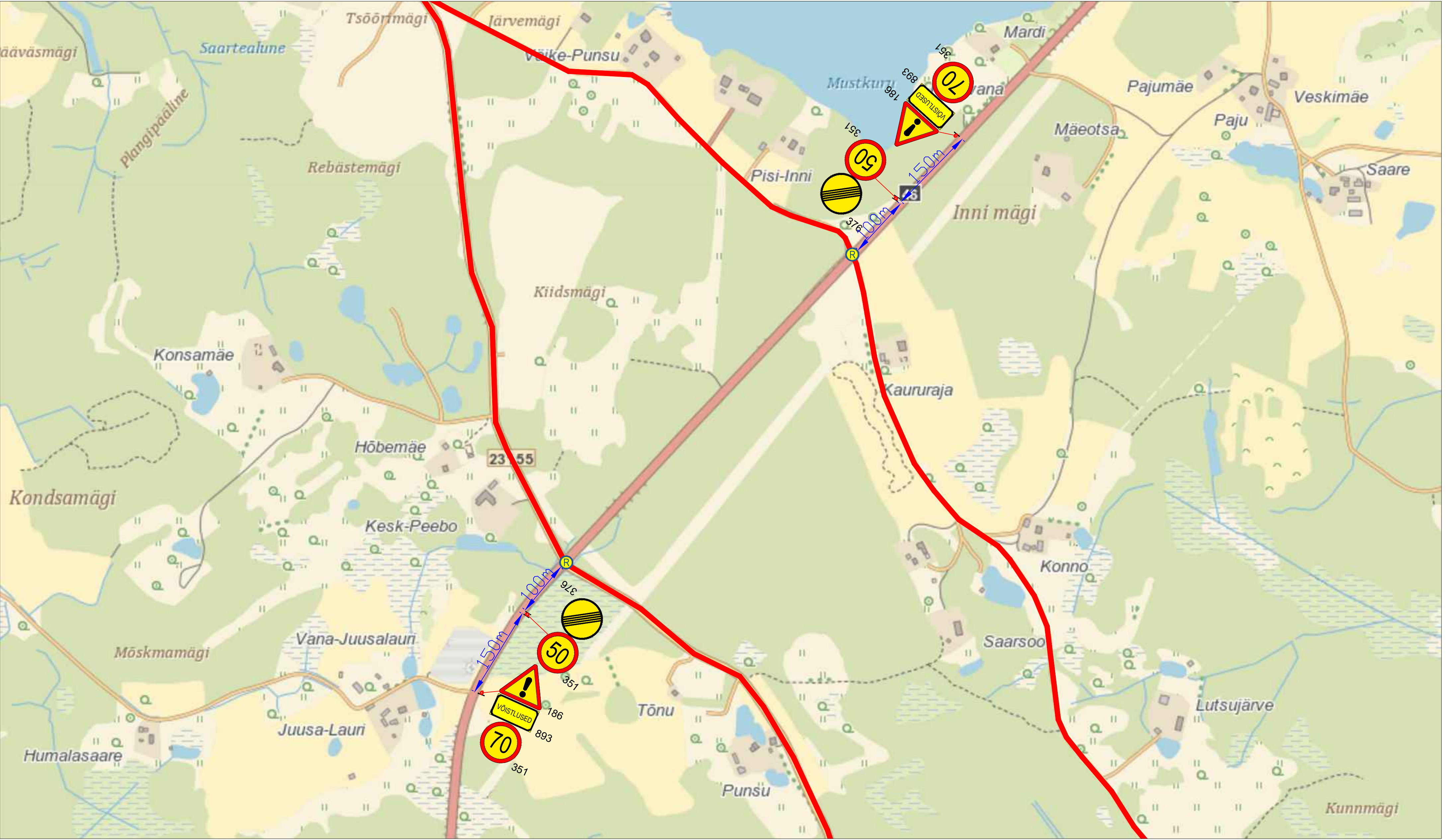


Märkused:

1. Muud olemasolevad liiklusemärgid, mis lähevad vastuollu antud ajutise ehitusaegse liiklusskeemiga, tuleb kinni katta.
2. Vajadusel korrigeerida liiklusskeem tööetapil olukorra kohaseks.
3. Vajadusel lisada objektile täiendavaid liiklusemärgi.
4. Ajutised ehitusaegsed liiklusemärgid tuleb paigaldada nii, et nad on liiklejale üheselt mõistetavad ja arusaadavad.
5. Tagada kogu ehitustööde vältel ajutiste liiklusemärgide püstitolek ja loetavus.
6. Joonist lugeda märgitud numbrite järgi.

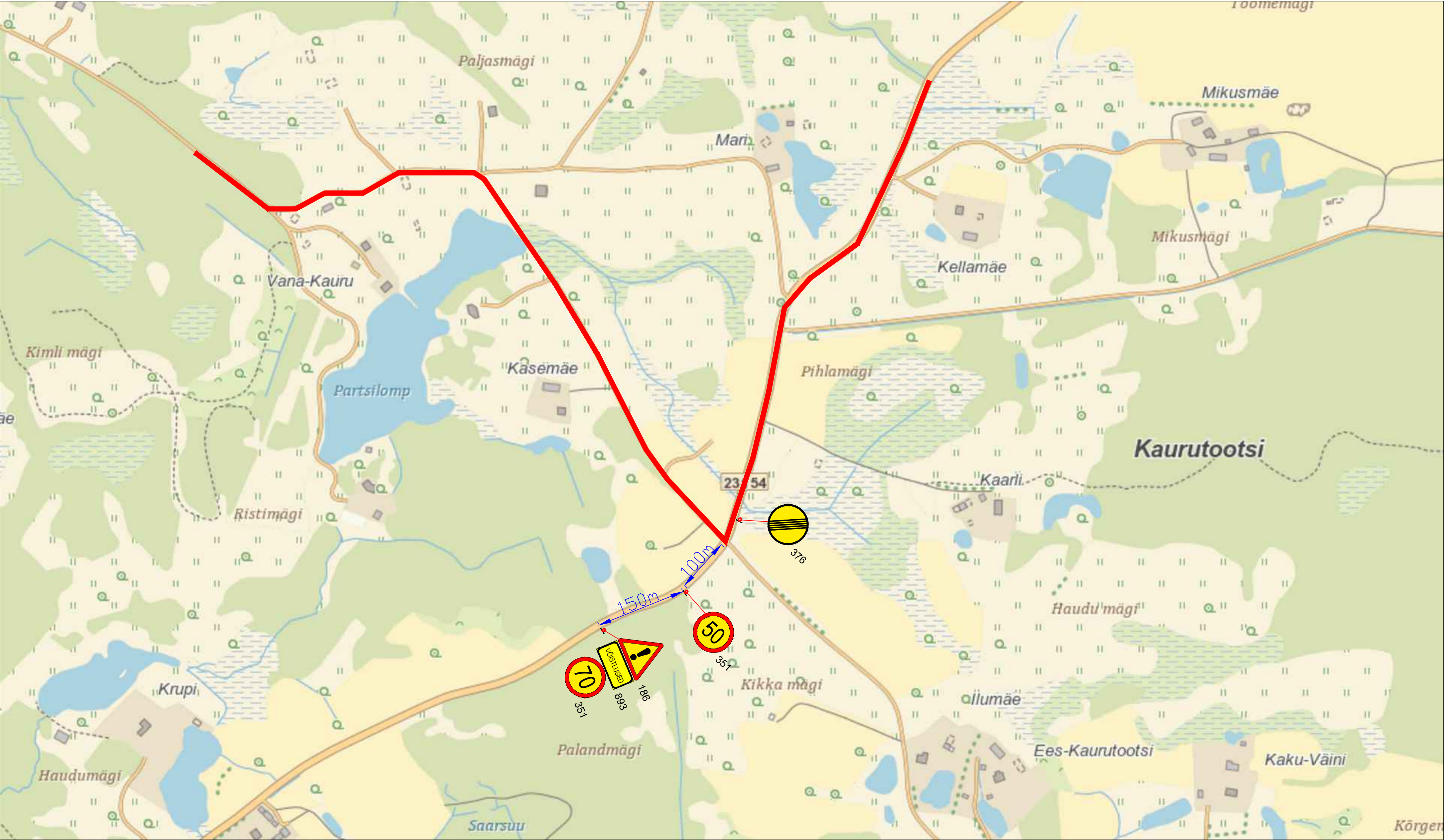
LEPPEMÄRGID			<div><div>Tähe põik 8, Kambja vald, Tartu maakond Telefon: +372 5248 400 E-post: info@lounaliiklus.ee</div></div> <div><div>Koostas:</div><div>Indrek Vähi</div></div> <div>Tellijä: Klubi Tartu Maraton</div>	Projekti nimetus: Rattamaraton	Kuupäev 12.08.2025
<div><div> Töötsoon</div><div> Paigaldatav ajutine liiklusmärk</div></div>				Objekti asukoht: .	Töö nr: 282/25
<div><div> Olemasolev liiklusmärk</div></div>					Joonis nr : 1 - (8)
				Joonis: Ajutine liikluskorraldusskeem	Mõõtkava



Märkused:

1. Muud olemasolevad liikluskärgid, mis lähevad vastuollu antud ajutise ehitusaegse liiklusskeemiga, tuleb kinni katta.
2. Vajadusel korrigeerida liiklusskeem tööetapil olukorra kohaseks.
3. Vajadusel lisada objektile täiendavaid liikluskärgid.
4. Ajutised ehitusaegsed liikluskärgid tuleb paigaldada nii, et nad on liiklejale üheselt mõistetavad ja arusaadavad.
5. Tagada kogu ehitustööde vältel ajutiste liikluskärgide püstiolek ja loetavus.
6. Joonist lugeda märgitud numbrite järgi.

LEPPEMÄRGID			 Tähe põik 8, Kambja vald, Tartu maakond Telefon: +372 5248 400 E-post: info@lounaliiklus.ee	Projekti nimetus: Rattamaraton	Kuupäev 12.08.2025
	Töötsoon	 Paigaldatav ajutine liikluskärg		Objekti asukoht: Tee nr 46 ja tee nr 23155	Töö nr: 282/25
		 Olemasolev liikluskärg	Koostas: Indrek Vähi	Joonis nr : 2 - (8)	Joonis nr : 2 - (8)
			Tellija: Klubi Tartu Maraton	Joonis: Ajutine liikluskorraldusskeem	Mootkava



Märkused:

1. Muud olemasolevad liikluskärgid, mis lähevad vastuollu antud ajutise ehitusaegse liiklusskeemiga, tuleb kinni katta.
2. Vajadusel korrigeerida liiklusskeem tööetapil olukorra kohaseks.
3. Vajadusel lisada objektile täiendavaid liikluskärgid.
4. Ajutised ehitusaegsed liikluskärgid tuleb paigaldada nii, et nad on liiklejale üheselt mõistetavad ja arusaadavad.
5. Tagada kogu ehitustööde vältel ajutiste liikluskärgide püstiolek ja loetavus.
6. Joonist lugeda märgitud numbrite järgi.

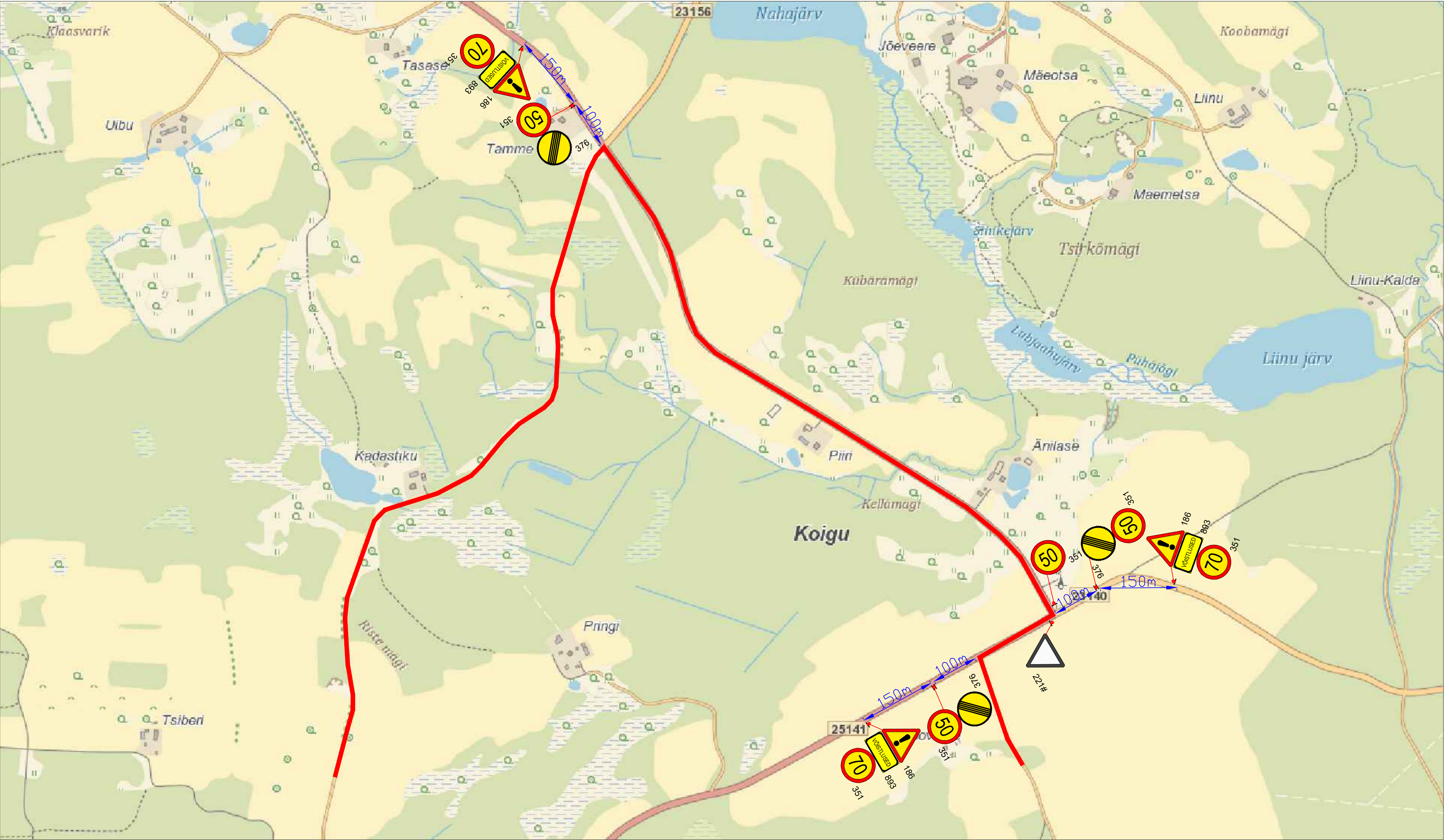
LEPPEMÄRGID			 Tähe pöik 8, Kambja vald, Tartu maakond Telefon: +372 5248 400 E-post: info@lounaliiklus.ee	Projekti nimetus: Rattamaraton	Kuupäev 12.08.2025
	Töötsoon		Paigaldatav ajutine liikluskärg	Objekti asukoht: Tee nr 23154	Töö nr: 282/25
	Olemasolev liikluskärg			Joonis nr : 3 - (8)	
				Joonis: Ajutine liikluskorraldusskeem	Mootkava



Märkused:

1. Muud olemasolevad liikluskärgid, mis lähevad vastuollu antud ajutise ehitusaegse liiklusskeemiga, tuleb kinni katta.
2. Vajadusel korrigeerida liiklusskeem tööetapil olukorra kohaseks.
3. Vajadusel lisada objektile täiendavaid liikluskärgid.
4. Ajutised ehitusaegsed liikluskärgid tuleb paigaldada nii, et nad on liiklejale üheselt mõistetavad ja arusaadavad.
5. Tagada kogu ehitustööde vältel ajutiste liikluskärgide püstiolek ja loetavus.
6. Joonist lugeda märgitud numbrite järgi.

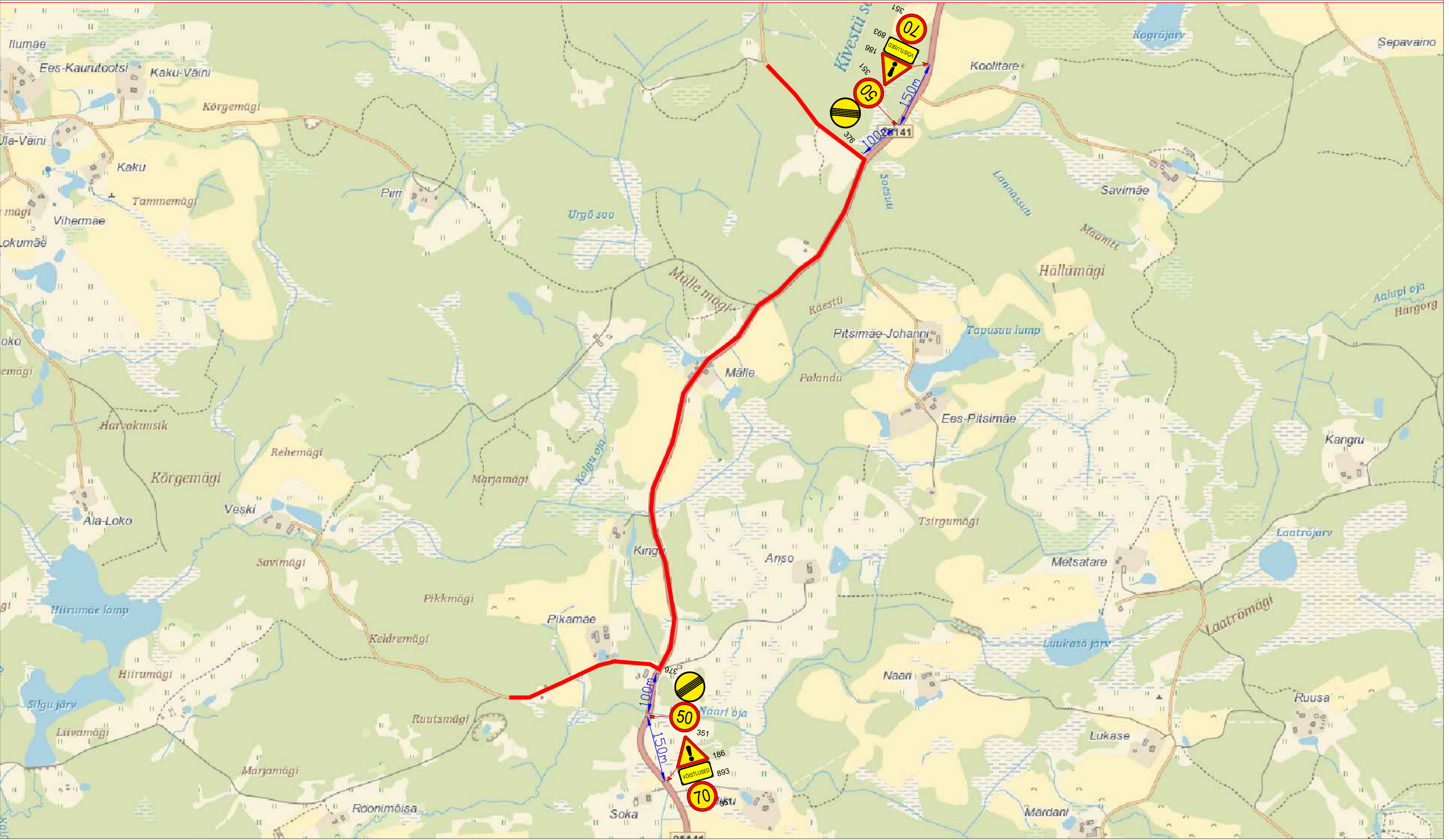
LEPPEMÄRGID			 Tähe põik 8, Kambja vald, Tartu maakond Telefon: +372 5248 400 E-post: info@lounaliiklus.ee	Projekti nimetus: Rattamaraton	Kuupäev 12.08.2025
 Töötsoon	 Paigaldatav ajutine liikluskärg	 Olemasolev liikluskärg		Objekti asukoht: Tee nr 23154 ja tee nr 23140	Töö nr: 282/25
			Koostas: Indrek Vähi	Joonis: Ajutine liikluskorraldusskeem	Joonis nr : 4 - (8)
			Tellijä: Klubi Tartu Maraton	Möötka	



Märkused:

1. Muud olemasolevad liiklusemärgid, mis lähevad vastuollu antud ajutise ehitusaegse liiklusskeemiga, tuleb kinni katta.
2. Vajadusel korrigeerida liiklusskeem tööetapi olukorra kohaseks.
3. Vajadusel lisada objektile täiendavaid liiklusemärgid.
4. Ajutised ehitusaegsed liiklusemärgid tuleb paigaldada nii, et nad on liiklejale üheselt mõistetavad ja arusaadavad.
5. Tagada kogu ehitustööde vältel ajutiste liiklusemärkide püstitolek ja loetavus.
6. Joonist lugeda märgitud numbrite järgi.

LEPPEMÄRGID		 Lõunaliiklus Sinu liikluskorraldaja Tähe põik 8, Kambja vald, Tartu maakond Telefon: +372 5248 400 E-post: info@lounaliiklus.ee	Projekti nimetus: Rattamaraton		Kuupäev 12.08.2025		
	Töötsoon			Paigaldatav ajutine liiklusemärk	Töö nr:	282/25	
					Olemasolev liiklusemärk	Joonis nr :	5 - (8)
						Joonis:	Ajutine liikluskorraldusskeem
		Koostas:	Indrek Vähi				
		Tellija: Klubi Tartu Maraton					



Märkused:

1. Muud olemasolevad liiklusemärgid, mis lähevad vastuollu antud ajutise ehitusaegse liiklusskeemiga, tuleb kinni katta.
2. Vajadusel korrigeerida liiklusskeem tööetapil olukorra kohaseks.
3. Vajadusel lisada objektile täiendavaid liiklusemärgid.
4. Ajutised ehitusaegsed liiklusemärgid tuleb paigaldada nii, et nad on liiklejale üheselt mõistetavad ja arusaadavad.
5. Tagada kogu ehitustööde vältel ajutiste liiklusemärgide püstitolek ja loetavus.
6. Joonist lugeda märgitud numbrite järgi.

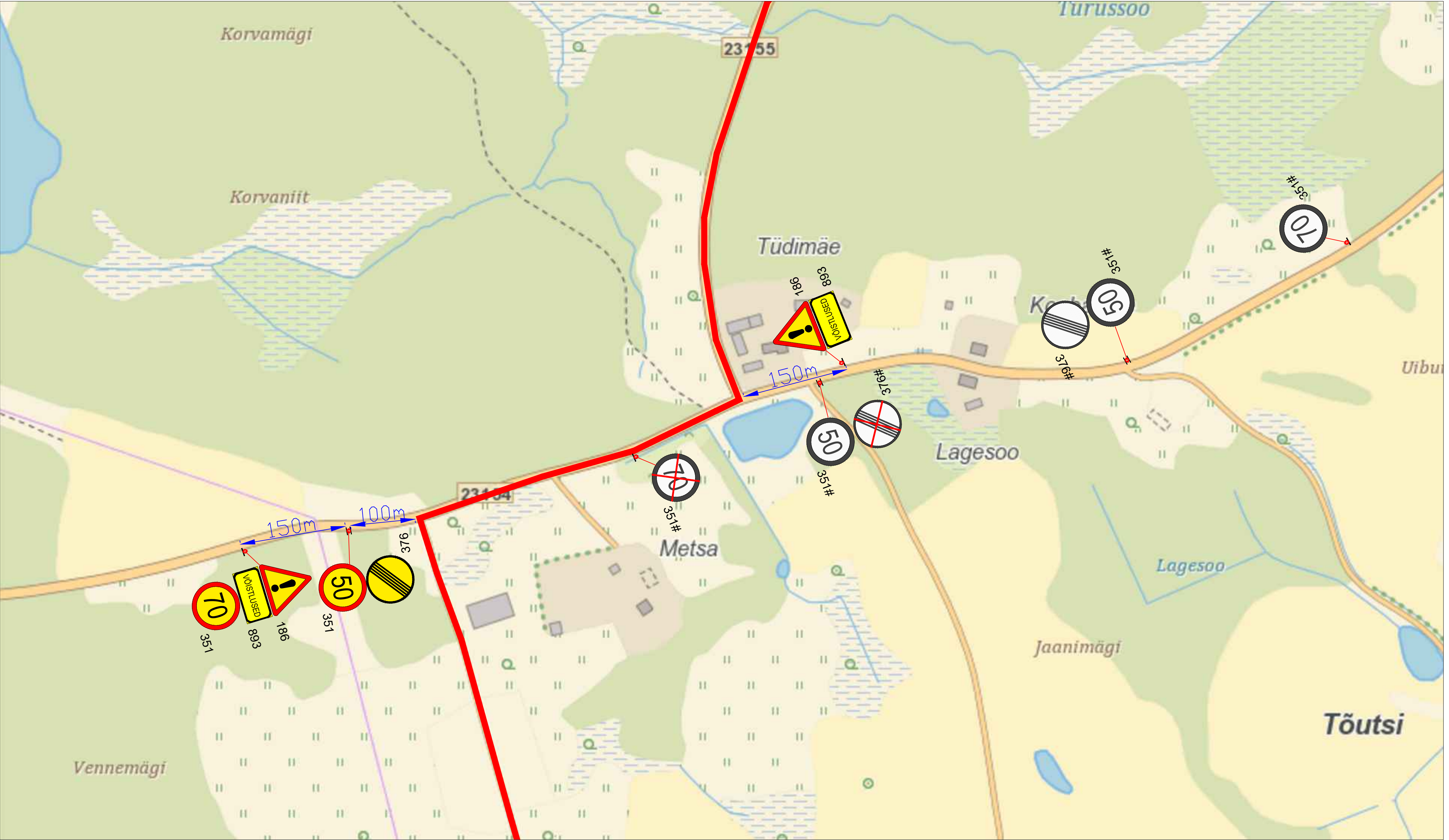
LEPPEMÄRGID			<div><div>Tähe põik 8, Kambja vald, Tartu maakond Telefon: +372 5248 400 E-post: info@lounaliiklus.ee</div><div><div>Koostas:</div><div>Indrek Vähi</div></div><div>Tellijä: Klubi Tartu Maraton</div></div>	Projekti nimetus: Rattamaraton	Kuupäev 12.08.2025
	Töötsoon		Paigaldatav ajutine liiklusemärk	Objekti asukoht: Tee nr 25141	Töö nr: 282/25
	Olemasolev liiklusemärk			Joonis nr : 6 - (8)	
				Joonis: Ajutine liikluskorraldusskeem	Mootkava



Märkused:

1. Muud olemasolevad liikluskärgid, mis lähevad vastuollu antud ajutise ehitusaegse liiklusskeemiga, tuleb kinni katta.
2. Vajadusel korrigeerida liiklusskeem tööetapil olukorra kohaseks.
3. Vajadusel lisada objektile täiendavaid liikluskärgid.
4. Ajutised ehitusaegsed liikluskärgid tuleb paigaldada nii, et nad on liiklejale üheselt mõistetavad ja arusaadavad.
5. Tagada kogu ehitustööde vältel ajutiste liikluskärgide püstiolek ja loetavus.
6. Joonist lugeda märgitud numbrite järgi.

LEPPEMÄRGID			<div><div>Tähe pöik 8, Kambja vald, Tartu maakond Telefon: +372 5248 400 E-post: info@lounaliiklus.ee</div></div>	Projekti nimetus: Rattamaraton		Kuupäev 12.08.2025
	Töötsoon	 Paigaldatav ajutine liikluskärg		Objekti asukoht: Tee nr 18105		Töö nr: 282/25
	Olemasolev liikluskärg		Koostas: Indrek Vähi		Joonis nr : 7 - (8)	Mootkava
			Tellija: Klubi Tartu Maraton		Joonis: Ajutine liikluskorraldusskeem	



Märkused:

- 1. Muud olemasolevad liiklusmärgid, mis lähevad vastuollu antud ajutise ehitusaegse liiklusskeemiga, tuleb kinni katta.
- 2. Vajadusel korrigeerida liiklusskeem tööetapil olukorra kohaseks.
- 3. Vajadusel lisada objektile täiendavaid liiklusmärke.
- 4. Ajutised ehitusaegsed liiklusmärgid tuleb paigaldada nii, et nad on liiklejale üheselt mõistetavad ja arusaadavad.
- 5. Tagada kogu ehitustööde vältel ajutiste liiklusmärkide püstiolek ja loetavus.
- 6. Joonist lugeda märgitud numbrite järgi.

LEPPEMÄRGID			 <div>Tähe põik 8, Kambja vald, Tartu maakond Telefon: +372 5248 400 E-post: info@lounaliiklus.ee</div>	Projekti nimetus: Rattamaraton		Kuupäev 12.08.2025
 Töötsoon	 Paigaldatav ajutine liiklusmärk			Objekti asukoht: Tee nr 23154 ja tee nr 23155		Töö nr: 282/25
	 Olemasolev liiklusmärk			Joonis: Ajutine liikluskorralduskeem		Joonis nr : 8 - (8)
			Koostas: Indrek Vähi	Mõõtkava		
			Tellija: Klubi Tartu Maraton			